

노인일자리사업 및 사회활동 지원사업

질문으로 알아보는
노인일자리 수행기관 이란?

2024



Q1. 노인일자리 수행기관은 무엇인가요?

- ✚ **(정의)** 노인일자리사업 및 사회참여활동사업을 국가 혹은 지방자치단체로 부터 민간위탁을 받아 사업을 직접적으로 운영하는 기관
- ✚ **(신청자격)** 노인복지관, 사회복지관 등의 사회복지법인 대한노인회 지회, 사회적경제조직(사회적협동조합 등) 등 비영리법인(사단법인 등) · 단체
- ✚ **(주요역할)** 사업 참여자 선발 ·관리 ·교육, 수요처 발굴, 사업 운영, 예산집행 및 관리 등
- ✚ **(수행기관 수)** '23년 기준 전국 1,280개

Q3. 수행기관 선정 절차는 어떻게 되나요?

⚡ (지정주체) 지정 희망하는 기관 관할(주소지) 기초지자체가 선정합니다.



Q4. 수행기관 지정 및 제외 대상은 무엇인가요?

수행기관 지정 및 제외 대상



지정

중앙정부 및 지방자치단체에 등록된 비영리
단체 또는 기관, 사회적경제조직, 지자체
출연기관 등

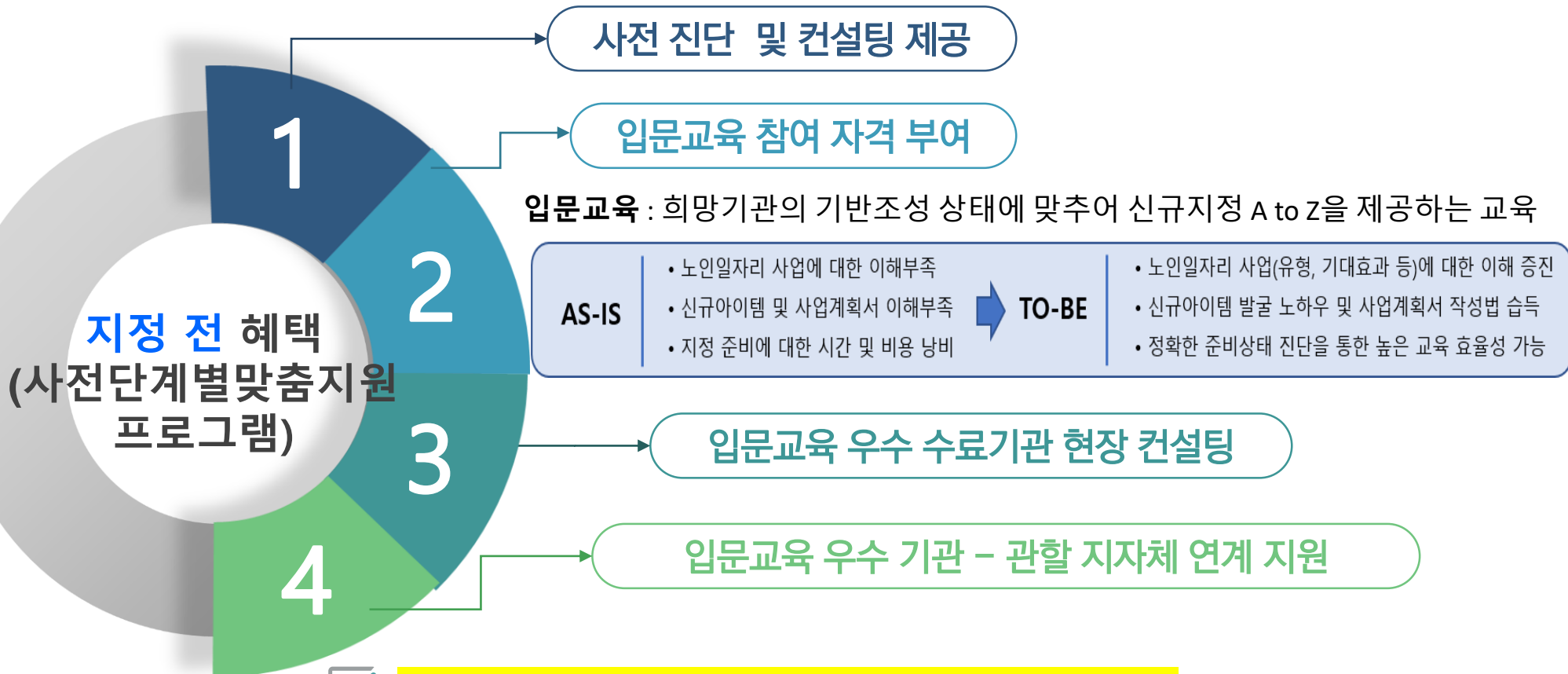
- 시니어클럽, 노인복지관, 노인복지센터, 대한노인회, 사회복지관, 지역자활센터, 노인보호전문기관, 지방문화원, 지역 NGO, 지자체 전담기관, 사회적 협동조합 등

제외

종교시설(교회·사찰 등),
임의 단체(동호회 및 전우회, 부녀회 등),
경로당(대한노인회 지회 통해 사업 참여 가능)

Q5. 수행기관 지정 전·후 혜택은 무엇인가요?

수행기관 지정 **전부터 후까지** 한국노인인력개발원이 함께 합니다.

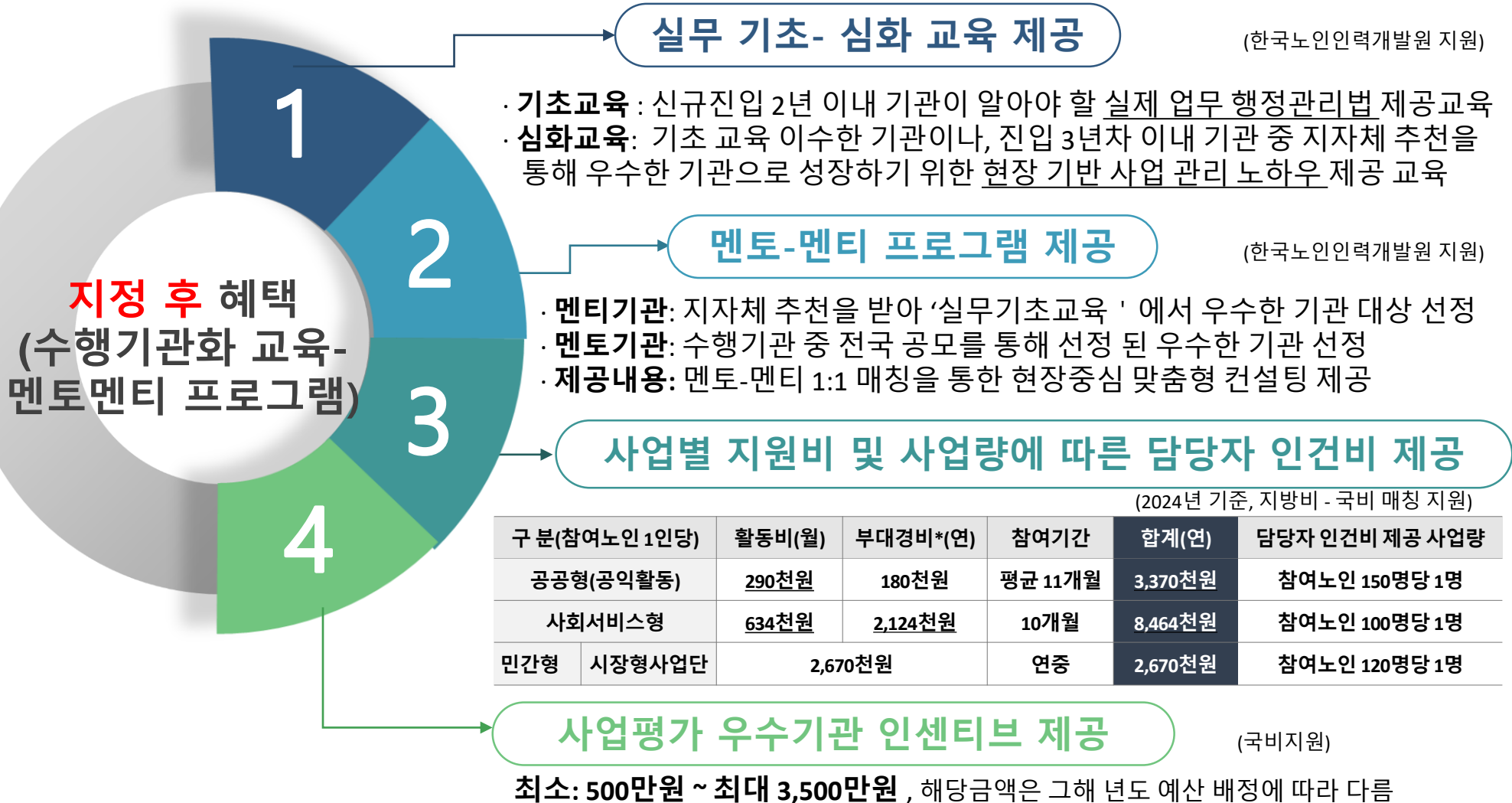


☑ 사회적협동조합 신규 아이템 시범사업 공모전!

- ⚡ 신규아이템을 가진 사회적협동조합이 공모전에서 선정되면 시범사업 운영 기회 제공
- ⚡ 시범사업비 50,000천원 이내 예산 지원(사업기간 3~4개월, '24년 4월 중 공모예정)

Q6. 수행기관 지정 전·후 혜택은 무엇인가요?

수행기관 지정 **전부터 후까지** 한국노인인력개발원이 함께 합니다.



Q7. 사회적경제조직이 노인일자리 수행기관으로 지정된 사례가 있나요?

📌 전국 **30개** 기관의 사회적경제조직이 사업량 **5,249명**을 하고 있습니다. (‘2024년 1월 기준)

“부천의료복지사회적협동조합의 ‘노인일자리 수행기관 사업 운영 후 ‘돌봄 가치확대’ 사례”

(현) 건강리더 사업의 과제	노인일자리 사업과의 콜라보 가능성
건강리더 건강돌봄 확대 제한 (예산부족)	노인일자리 사회서비스 유형 통해 확대 가능성 - 건강돌봄 가치 확산, 고령자 건강한 일자리 창출에 기여
건강리더 활동가 연령 60대 참여자 다수	노인일자리 사회서비스 유형 참여 연령과 비슷
이웃 돌봄 (근거리 거주지 이웃)연계 중요성	지역사회 거주 주민이 사회에 참여
건강리더 활동의 안정성 미비 (예산에 좌우)	주3시간 월 60시간 안정적인 일자리 (단, 10개월 단기계약)
자원활동에 의존 활동의 안정성이 부족	일자리로 역할하여 안정적인 업무 환경, 역량강화 가능
허약 노인 건강관리에 집중 → 예방활동 확대 필요	다수의 고령 노인 건강 예방활동으로 활동가능 고령의 노인 뿐 아니라 다양한 건강취약계층 확대 가능

감사합니다.

한국노인인력개발원 사회서비스부

[문의] ☎031-8035-7551 [탁윤경 차장]

031-8035-7554 [김창배 대리]

[E-mail] kimchangbae@kordi.or.kr