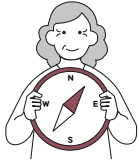


2023

경험은 나눔,
일자리는 이음



KORDI

노인일자리 및
사회활동 지원사업

CONTENTS

KORDI, 함께해요!

04

기관개요

05

미션 및 비전

06

기관연혁

시니어의 경험과 역량을 활용하는 노인일자리 사업!
기업과 노인일자리 수행기관,
그리고 한국노인인력개발원이 함께 만들어 갑니다.

15

누리 소통망

08

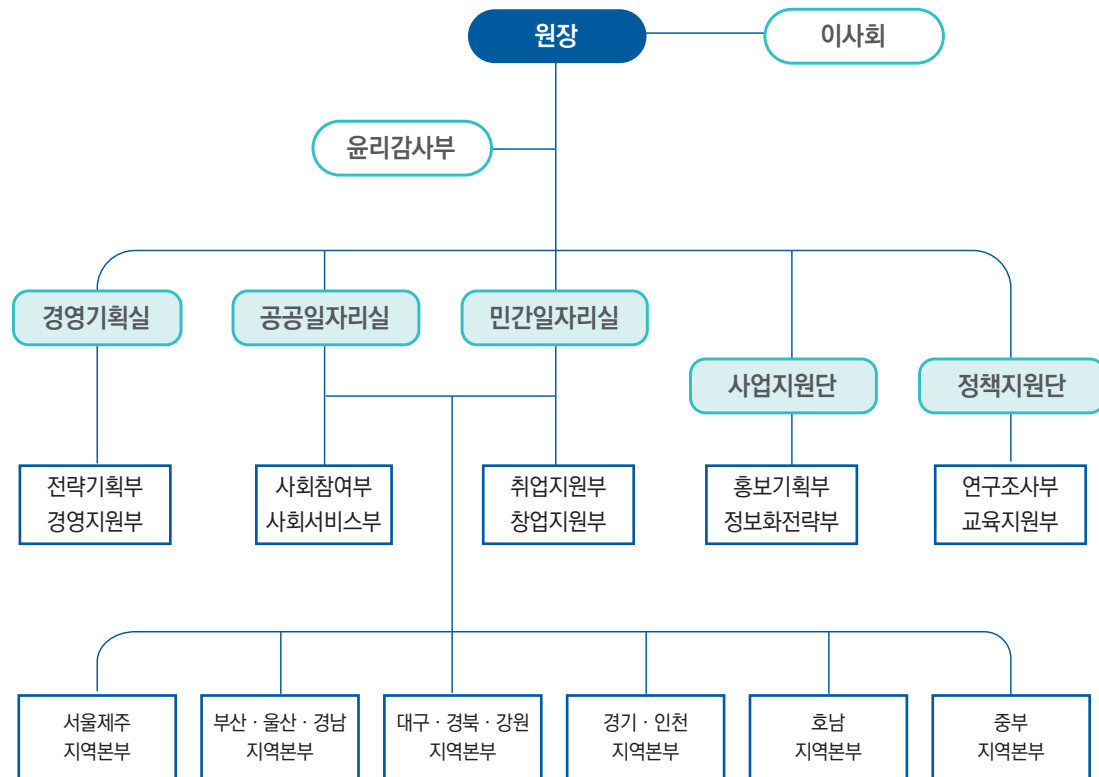
사업안내

기업과 함께하는 민간형
경력과 경험을 활용한 사회서비스형
모두에게 도움이 되는 공공형
기타 지원사업

기관개요

한국노인인력개발원은 보건복지부 산하 공공기관으로, 노인일자리 및 사회활동 지원사업을 전담하여 운영하는 노인인력개발기관입니다. (노인복지법 제23조의2)
 국민의 활기차고 건강한 노후생활 영위를 위해 노인일자리 개발·보급, 연구·조사, 교육 및 홍보, 프로그램 인증 및 평가 등의 업무를 추진하고 있습니다.

 본원	 임직원수	 조직구성	 일자리창출
경기도 고양시 일산동구 하늘마을로 106	정원 158명	3실 2단 11부 6지역본부	88.3만개



미션 및 비전

한국노인인력개발원은 1,000만 시니어의 역량이 발휘되고, 기업과 사회의 요구에 적합한 일자리 개발 및 확산을 위해 최선을 다하고 있습니다.



경영방침 (WITH Safe)

현장경영 Workplace	혁신경영 Innovation	신뢰경영 Trust	협력경영 Harmony	안전경영 Safety
----------------	-----------------	------------	--------------	-------------

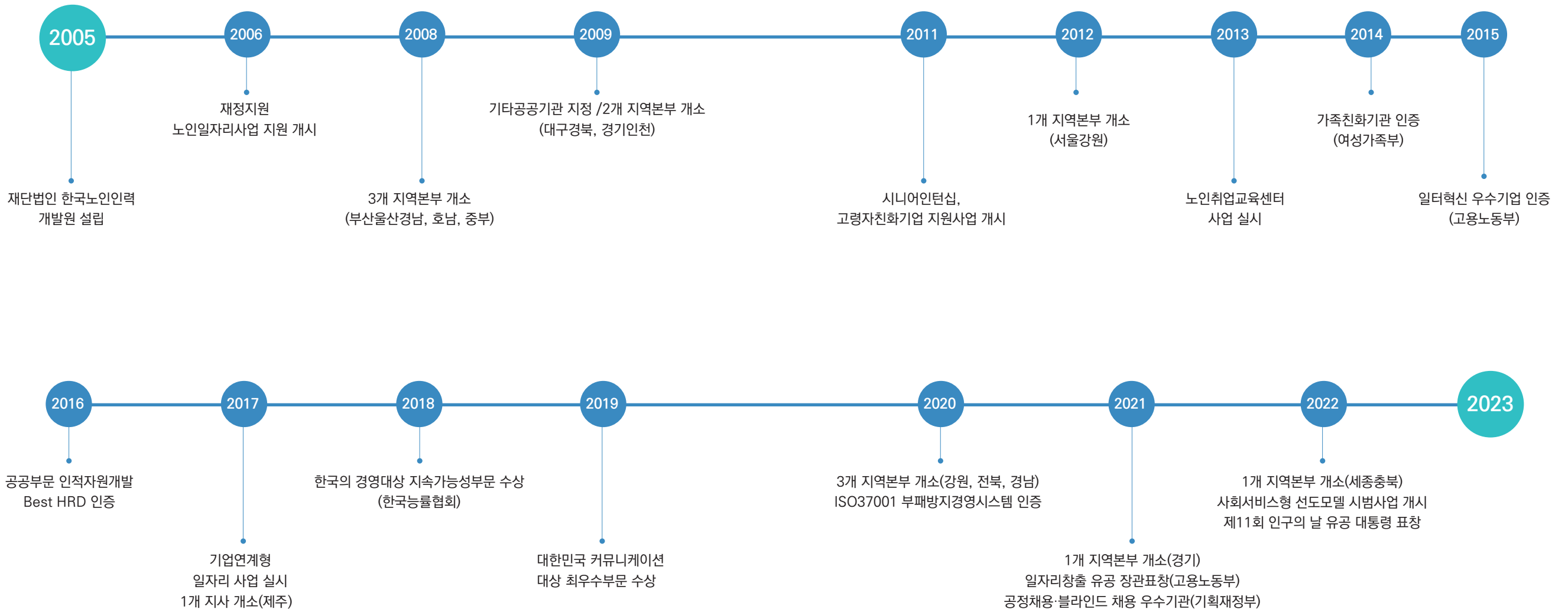
핵심가치 (K-SORI)

전문성 Knowledge	안전 Safety	소통 Open mind	신뢰 Reliability	혁신 Innovation
---------------	-----------	--------------	----------------	---------------



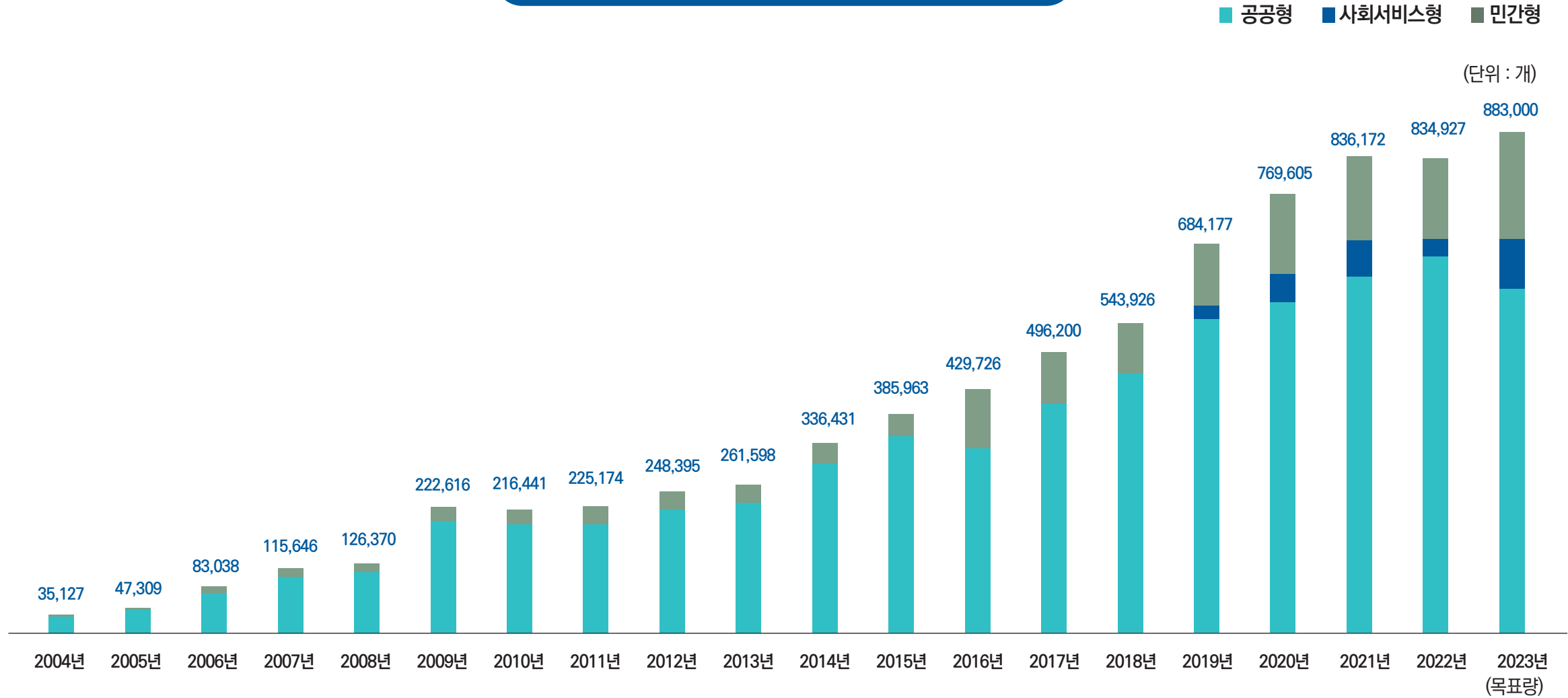
기관연혁

한국노인인력개발원, 이렇게 걸어왔습니다



노인일자리 및 사회활동 지원사업을 소개합니다

연도별 노인일자리 창출실적



10

기업과 함께하는 민간형

12

경력과 경험을 활용한 사회서비스형

13

모두에게 도움이 되는 공공형

14

노인일자리 체계적 운영을 위한
기타 지원사업

기업과 함께하는 민간형

노인 근로자를 고용하는 기업 및 사업단을
지원하여 더 많은 민간일자리가 창출되도록 지원합니다.

시니어 인턴십

만 60세 이상자의 고용촉진을 위해 기업에 인건비를 지원하여 고령자의 신규 및
계속고용을 유도하는 사업

사업대상 참여기업 : 4대 보험 가입 사업장 중 근로자 보호규정을 준수하는
기업 및 비영리 민간단체 등

참 여 자 : 만 60세 이상

지원내용 참여기업·기관에 6개월간 1인당 인건비 최대 240만원 지원,
장기취업유지(18개월 이상) 시 최대 280만원 추가 지원

관련문의 1577-1923

고령자 친화기업

만 60세 이상자가 경쟁력을 가질 수 있는 직종에서 다수의 고령자를 고용해 운영할
기업을 지원하는 사업

사업대상 참여기업 : 다수의 고령자를 고용하고 있고, 추가 고용계획이 있는 기업
참 여 자 : 만 60세 이상

지원내용 1인당 500만원(개소당 최대 3억원) 설립지원금 및 경영컨설팅 지원

관련문의 1833-7128

시장형 사업단

만 60세 이상자에게 적합한 업종 중 소규모 매장 및 전문 직종
사업단 등을 공동운영하여 노인일자리를 창출하는 사업

참여대상 만 60세 이상

근무내용 식품제조 및 판매, 공산품제작 및 판매, 매장운영, 지역영농, 운송 등

**근무시간
및 급여** 근로계약에 따름

취업 알선형

일정 교육을 수료하거나 업무능력을 갖춘 시니어를
민간기업 등의 수요처로 연계하여 취업을 알선해 주는 사업

참여대상 만 60세 이상

근무내용 시험감독관, 주유원, 경비, 관리사무직 등

**근무시간
및 급여** 근로계약에 따름

경력과 경험을 활용한 사회서비스형

시니어의 경험과 역량이 사회적 도움이 필요한 영역에서 활용될 수 있도록 지원합니다.

사회서비스형

시니어의 경력과 역량을 활용해 사회적 도움이 필요한 영역에서 서비스를 제공하는 일자리

참여대상 만 65세 이상(일부 유형에 한해 만 60세 이상 참여 가능)

근무내용 가정 및 세대 간 서비스, 취약계층 전문서비스, 공공전문서비스, 노인일자리 및 노인사회 활동 지원 등

근무시간 월 60시간

사회서비스형 선도모델 (시범사업)

신노년 세대의 역량과 외부자원(인적·물적)을 활용해 사회적 현안 해소하는 일자리

사업대상 협력기관 : 외부자원(인적+물적)을 지원하는 기업·기관, 지자체 및 단체 등

고용기업(수요처) : 4대 보험 가입 사업장 중 사회적 가치를 제공할 수 있는 법인 및 단체

지원내용 참여기업·기관에 참여노인 1인당 최대 32만원 x 5개월 지원
(연간 최대 1인당 160만원)

모두에게 도움이 되는 공공형

시니어의 지속적인 사회 참여 활동을 지원해 건강하고 활기찬 노후생활에 기여하고, 행복한 사회를 만들어 갑니다.

공익활동

공익증진을 위한 시니어의 사회참여 활동

참여대상 만 65세 이상 기초연금수급자

활동내용 노노케어, 취약계층 지원, 공공시설 봉사, 경륜전수 활동

활동시간 월 30시간(일 3시간 이내)

활동비 월 27만원



사업소개

노인일자리의 체계적 운영을 위한 기타 지원사업

성장지원사업

시장형사업단, 고령자친화기업 등 민간형 노인일자리 참여 기업의 시장 경쟁력 강화를 위한 경영서비스를 지원합니다.

교육사업

노인일자리 참여노인과 수행기관 종사자를 대상으로 역량강화를 위한 교육과정을 개발하고 운영합니다.

조사 및 연구사업

노인일자리 및 고령자의 사회참여 등과 관련한 조사·연구를 추진합니다.

노인일자리 종합정보시스템 및 데이터베이스 구축·운영

노인일자리 및 사회활동 지원사업의 효율적 추진을 위한 시스템을 구축하고 관리합니다.

홍보사업

국민의 노인일자리 정책에 대한 이해도 제고와 지속가능한 노인일자리 창출 환경 조성을 위한 다각적 홍보를 추진합니다.



노인자원봉사

노인의 경륜을 사회에 재투자할 수 있도록 노인자원봉사를 활성화 하여 지혜로운 노인상을 제시합니다.

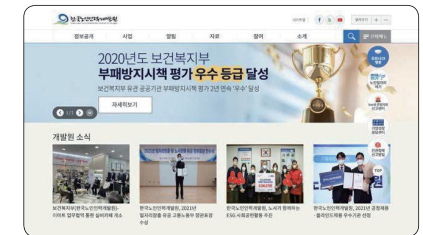
클릭, 손쉽게 만드는 노인일자리 정보

누리 소통망

다양한 온라인 커뮤니티를 통해 노인일자리 정보를 제공하고 있습니다.

누리집

한국노인인력개발원
www.kordi.or.kr



노인일자리여기
www.seniorro.or.kr



공식 SNS



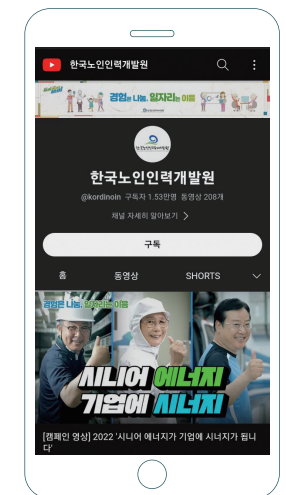
유튜브
www.youtube.com/user/kordinoin



인스타그램
www.instagram.com/kordi_kr



블로그
blog.naver.com/kordi_seniorjob



KORDI - NETWORK

본원

경기도 고양시 일산동구
하늘마을로 106 (중산동 1701)
031-8035-7511

인천지사

인천광역시 부평구 길주로 641
근영프라자 10층
032-527-9221

중부지역본부

대전광역시 서구 청사로 152
이안빌딩 7층
042-476-9893

세종충북지사

충청북도 청주시 흥덕구 오송읍
오송생명8로 223
우리새마을금고빌딩 3층
043-715-3045

전북지사

전라북도 전주시 완산구
온고을로 29 KT빌딩 1층
063-251-0171

호남지역본부

광주광역시 북구
제봉로 324(중흥동700-5)
SRB빌딩6층
062-365-8815

제주지사

제주특별자치도 제주시 남광북1길 1
제주법조타워 5층
064-805-3079

강원지사

강원도 춘천시 경춘로 2360, 3층
033-911-3011

서울제주지역본부

서울특별시 중구 세종대로 17
와이즈타워 19층
02-6203-0962

경기인천지역본부

경기도 수원시 영통구
에듀타운로106번길 16
(이의동 1348-2)
광고하이니티빌딩 3층
031-8067-5060

대구경북강원지역본부

대구광역시 동구 동대구로 475
대구테크노파크 대구벤처센터 3층
053-759-1900

부산울산경남지역본부

부산광역시 연제구 거제대로 295
(거제1동 46-4) 주성산빌딩 3층
051-507-6373

경남지사

경상남도 창원시 의창구 용동로
57번길 24 (사림동 162-2)
해금사이언스타운 6층
055-713-3080