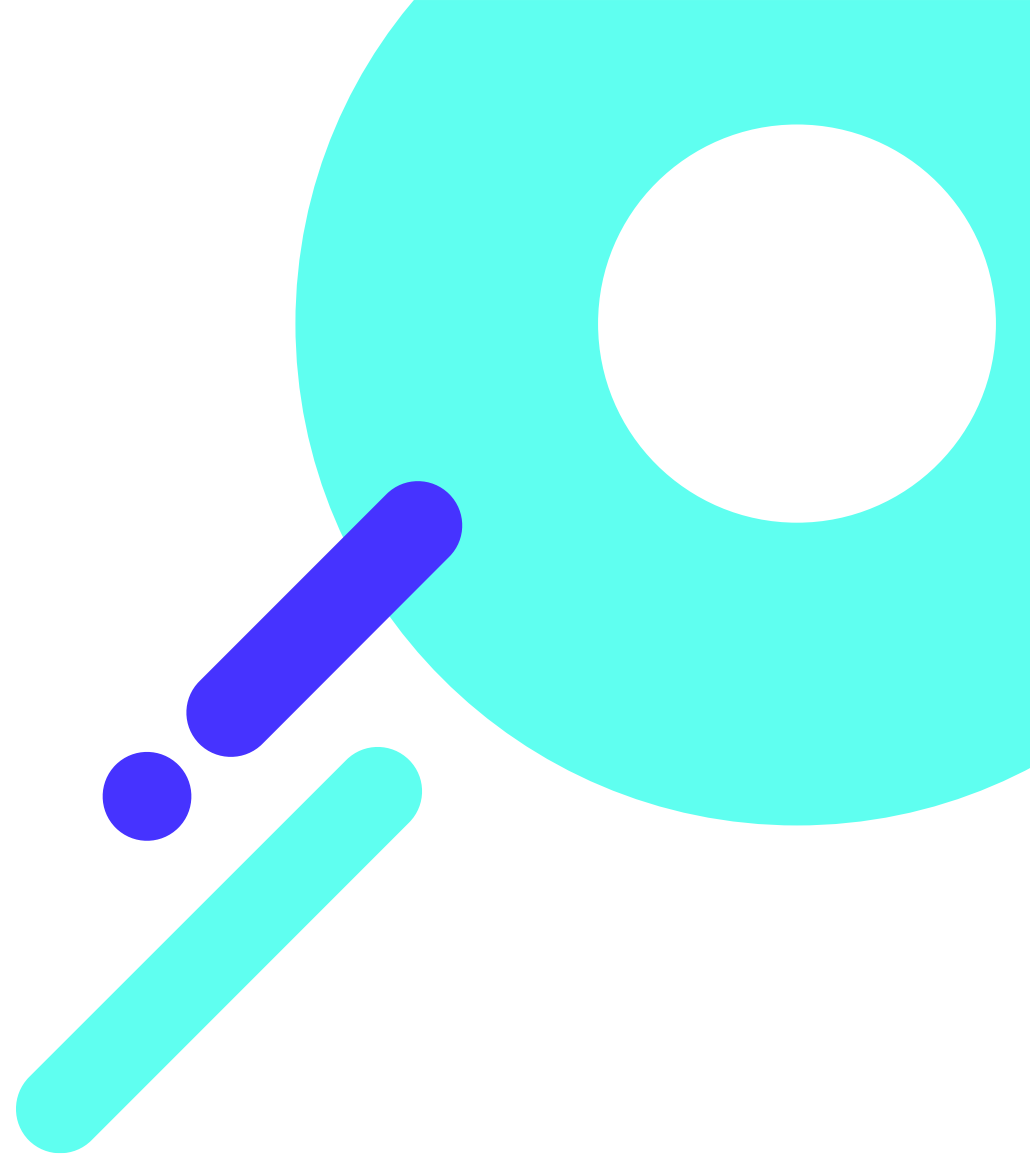


바로고 배달패키지 온라인 몰 사용가이드





1. 바로고 배달 패키지 소개
2. “한국노인인력개발원 할인 코드”란?
3. 회원가입
4. 구매/교환/환불
5. FAQ

바로고는 점주님을 위해 더 좋은 품질의 배달 패키지를 합리적인 가격에 제공하고 있습니다.

1. 특징점

합리적 가격 컴파운딩, 원단 제작, 금형 제작, 생산 등 제조의 전과정을 일원화하여 제조원가를 혁신적으로 줄였습니다. 제조사 직납 프로세스를 통해 유통 마진을 최소화하고 있습니다.

다양한 품목 봉투부터 용기, 식기까지 전 업종에 적용 가능한 패키지를 제공합니다. 바이오 플라스틱, 알루미늄 등 다양한 소재의 풀 패키지를 보유하고 있습니다.

간편한 주문/정산 홈페이지를 통해 기성 제품부터 주문 제작 상품까지 간편하게 발주 가능합니다. 회원가입 시 입력한 정보를 통해 거래명세서, 세금계산서 등을 편리하게 발행해 드립니다.

부가 서비스 일부 선정된 업체에 한하여 외식 배달 컨설팅, 브랜딩 등 기타 서비스와 연계 가능합니다.

2. 진행 과정

1) 현황 진단	2) 패키지 제안	3) 상품 공급	4) 사후관리
기존 패키지 분석 및 Pain Point 도출	기성 / 맞춤형 패키지 제안	제품 생산 및 납품 관리	패키지 품질 관리 및 개선안 제안

3. 패키지 카테고리



찜·탕용기/실링용기 /반찬용기 등



종이봉투/비닐봉투 /친환경봉투 등



일회용 식기 /다회용 식기 등



냅킨/유산지 /실링필름 등

바로고는 배달 패키지 온라인 몰(이하 “바로고팩”)에서 사용 가능한 “노인인력개발원 할인 코드”를 제공합니다.



- 1) 개요: 바로고팩에서 사용 가능한 할인 코드
- 2) 대상: 「노인생산물품 비대면 온·오프라인(O2O) 플랫폼 지원사업」 신청 가맹점
- 3) 혜택: 온라인 몰에 업로드 된 전 제품 5% 할인
- 4) 할인기간: 신청 마감 이후부터 '21년 1월 31일까지
- 5) 할인방법

할인 코드 확인(한국노인인력개발원에서 할인코드 수령) -> 바로고팩 회원 가입 -> 제품 구매

반드시 "할인 코드 입력"란에 할인 코드를 입력하여 회원가입을 완료해 주시기 바랍니다.

1. 성장지원센터 접속



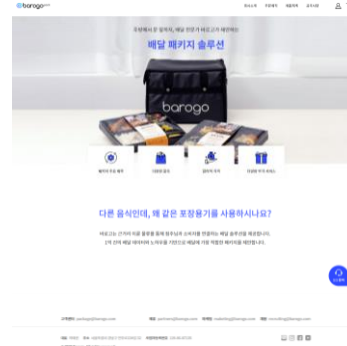
성장지원센터 홈페이지 접속

2. 바로고팩 이용신청



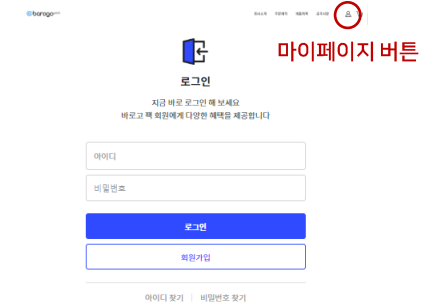
"바로고팩"이용신청 후 할인코드 수령

3. 바로고팩 접속



바로고팩 홈페이지에 접속해 주세요!

4. 마이페이지 클릭



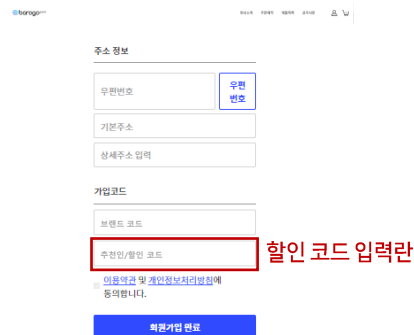
상단의 마이페이지 버튼을 눌러주세요!

5. 회원 정보 입력



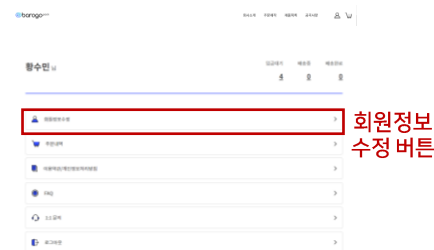
기본 정보를 입력해주세요!

6. 할인 코드 입력



할인 코드를 입력한 뒤 가입을 완료해주세요!

7. 회원정보 수정



[마이페이지] - [회원정보 수정] 버튼을 눌러주세요!

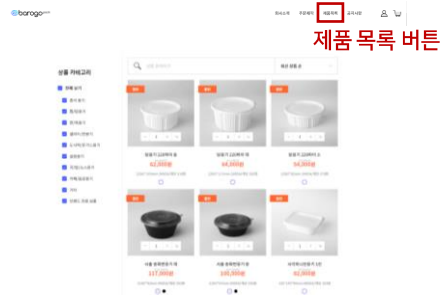
8. 사업자 정보 입력



사업자 정보를 입력해 주세요!
미입력 시 할인 혜택에 제한이 있을 수 있습니다.

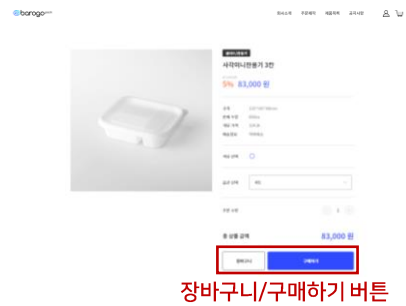
구매 절차와 교환/반품 절차는 아래와 같습니다.

1. 제품 목록 확인



자동으로 할인된 가격이 노출됩니다.
원하시는 제품을 클릭해 주세요!

2. 장바구니/구매하기



제품 수량과 색상을 선택하고 [장바구니]
또는 [구매하기] 버튼을 클릭해 주세요!

3. 주문하기(생략 가능)



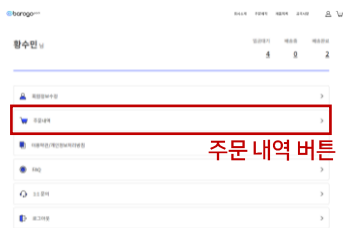
주문하기 버튼을 클릭해 주세요!
구매하기 버튼을 클릭하셨다면 생략됩니다.

4. 구매 정보 입력



구매자 정보와 배송지 정보를 입력하고
상품 주문하기 버튼을 눌러주세요!

1. 주문내역 확인



[마이페이지]에서 주문 내역
버튼을 클릭해 주세요!

2. 교환/반품 신청



주문 내역 내 [교환/반품 신청]
버튼을 클릭해 주세요!

3. 교환/반품 정보 입력



교환/반품 정보를 입력하시고
신청 버튼을 클릭해 주세요!

4. 신청 완료



교환/반품 신청 완료 이후
1~2 영업일 이내에 처리됩니다.

자주하시는 질문

Q1. 원하는 제품이 바로고팩에 없으면 어떻게 하나요?

현재 바로고팩 온라인몰에 입점해있는 제품 외에 필요하신 제품이 있으시면 노인인력개발원에 문의해주시기 바랍니다. 담당자가 수요조사를 통해 제품을 선별 과정을 거쳐 바로고팩 온라인 몰에 업데이트 될 예정입니다.

Q2. 샘플 신청은 어떻게 하나요?

바로고팩 내 "1:1 문의"를 통해 샘플을 신청해 주시기 바랍니다.

문의 내용에는 반드시 제품명과 받아 보시는 주소, 연락처, 담당자 성함을 적어 주세요.

보다 자세한 내용은 바로고팩 홈페이지 내 [공지사항]-[샘플 신청 방법 안내]를 참고하시기 바랍니다.

Q3. 세금계산서는 어떻게 받아볼 수 있나요?

당월 1일부터 말일까지의 발주에 대해 익월 8일 이전 일괄 발행해드리고 있습니다.

보다 빠르게 세금계산서를 받아 보시려면 "1:1 문의"를 통해 문의 주시기 바랍니다.

Q4. 패키지 주문 제작도 가능한가요?

젓가락, 냅킨, 비닐봉투 같은 인쇄 제품을 지원해드리고 있습니다.

자세한 내용은 바로고팩 홈페이지 내 [제품 목록]-[주문 제작 상품] 카테고리를 참고해 주시고, 문의사항 있으시면 "1:1 문의"를 남겨주세요.